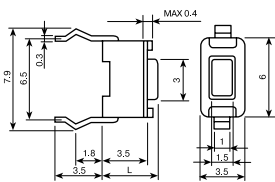


серия IT1101

микрореле
50 mA 12 V DC



Модель	L (мм)
1101	4.3
1101A	5.0

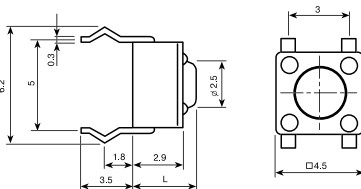


серия IT1109

микрореле
50 mA 12 V DC



Модель	L (мм)
1109	3.8
1109A	7.0

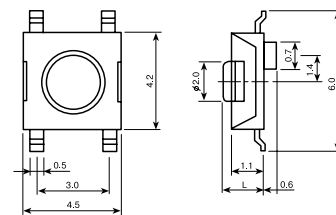


серия IT1127 (SMD)

микрореле
50 mA 12 V DC



Модель	L (мм)
1127	1.5
1127A	4.3

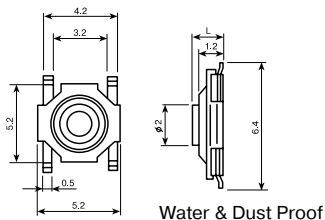


серия IT1187

SMD, герметичный корпус
микрореле
50 mA 12 V DC



Модель	L (мм)
1187	1.5
1187A	4.3

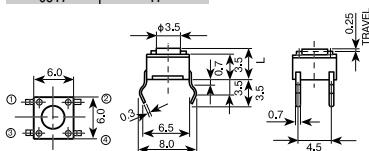


серия 06xx

микрореле
50 mA 12 V DC



Модель	L (мм)
0643	4.3
0650	5.0
0670	7.0
0680	8.0
0695	9.5
0612	12
0613	13
0617	17

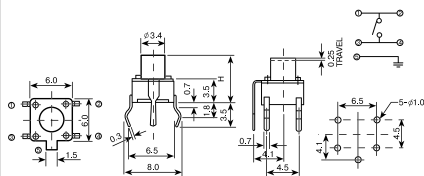


серия 06xxG

микрореле
с заземляющим контактом
50 mA 12 V DC



Модель	H (мм)
0643G	4.3
0650G	5.0
0670G	7.0
0695G	9.5

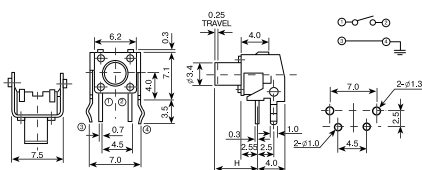


серия 07xx

микрореле угловой
50 mA 12 V DC

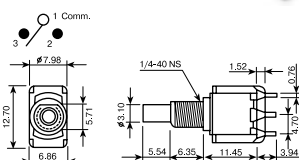


Модель	H (мм)
0743	3.15
0750	3.85
0770	5.85
0780	6.85
0795	8.35



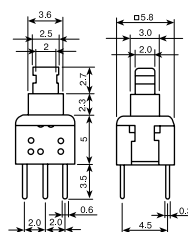
серия T-701

микрореле
без фиксации
SPDT on-(on)
5 A 120 V AC



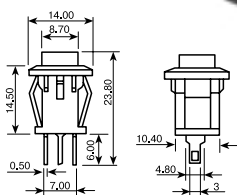
серия MPS-580

микрореле
MPS-580 с фиксацией
MPS-580N без фиксации
0,1 A 12 V DC



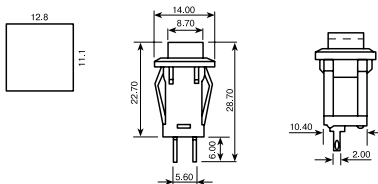
серия PB-02

микрореле
без фиксации
SPST off-(on)
1 A 250 V AC
3 A 125 V AC



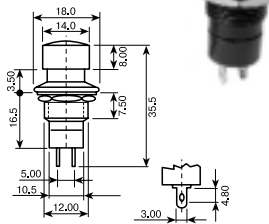
серия PB-02A

микрореле с фиксацией
SPST off-on
3 A 125 V AC
1 A 250 V AC



серия PB-11

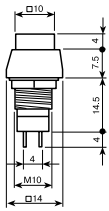
микрореле
PB-11A с фиксацией
SPST off-on
PB-11B без фиксации
SPST off-(on)
1 A 250 V DC
3 A 125 V DC



* SP DT 1 2
1: Количество контактных групп
SP — одна контактная группа, DP — две контактные группы,
2: Количество контактов в контактной группе.
ST — однополярный, DT — двухполярный.

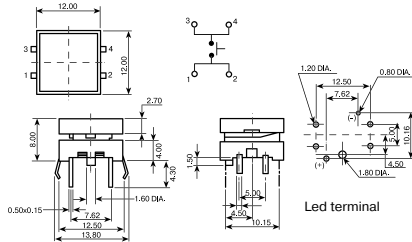
серия SPB-14A

микрореле с фиксацией
SPST off-on
1 A 250 V AC
3 A 125 V AC



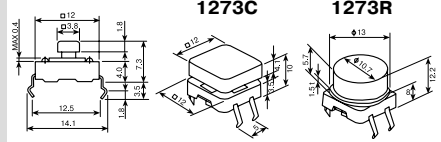
серия ST-12

микрореле со светодиодной подсветкой
SPST off-on
50 mA 12 V DC
питание светодиода 15 mA 4.2 V DC



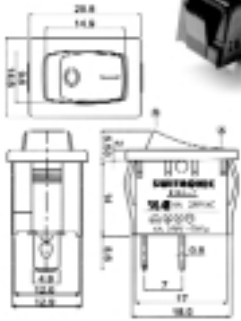
серия TS-1273

микрореле
50 mA 12 V DC



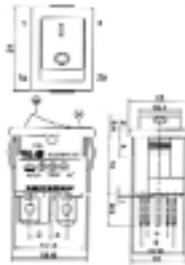
серия R19-12

клавишный переключатель
SPST on-off
2 A 250 V AC
6 A 125 V AC



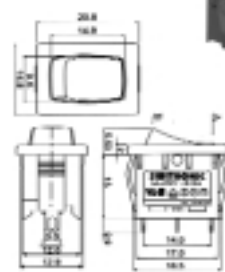
серия R19-20

клавишный переключатель
DPST on-off
6 A 250 V AC



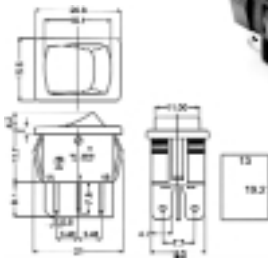
серия R19-22

клавишный переключатель
SPDT on-on
2 A 250 V AC
6 A 125 V AC



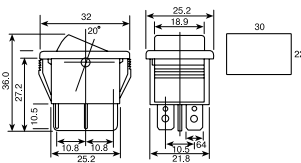
серия DR-72

клавишный переключатель
DPDT on-on
8 A 250 V AC



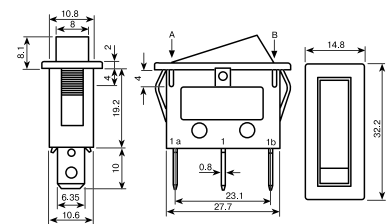
серия RS-608FL

клавишный переключатель
с подсветкой
DPST on-off
10 A 250 V AC



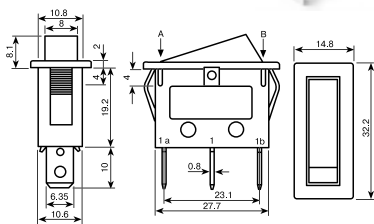
серия R30-001

клавишный переключатель с подсветкой
SPST on-off
15 A 125 V AC
10 A 250 V AC



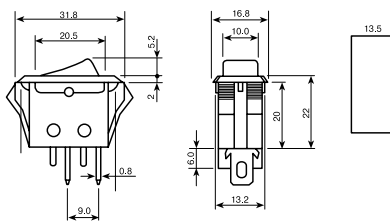
серия R30-2

клавишный переключатель
SPDT on-on
15 A 125 V AC
10 A 250 V AC



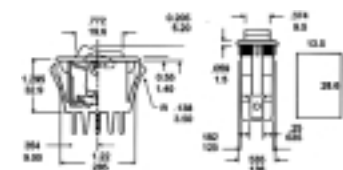
серия 81 L

клавишный переключатель с подсветкой
SPST on-off
15 A 125 V AC
10 A 250 V AC



серия 82L

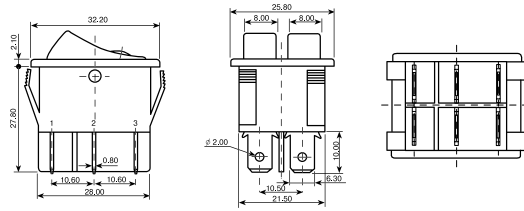
клавишный переключатель
с подсветкой
SPST on-off
10 A 250 V AC
16 A 125 V AC



серия SR-55



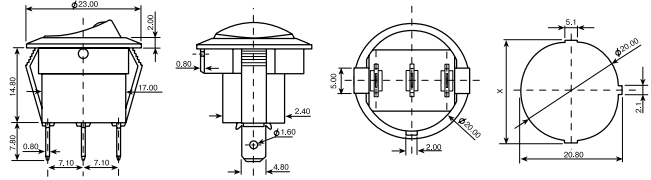
клавишный переключатель сдвоенный
SR-55BB без подсветки 2 x SPDT, 2 x (on-on)
SR-55NN с подсветкой 2 x SPST, 2 x (on-off)
10 A 250 V AC
16 A 125 V AC



серия SR-06NR

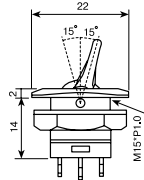


клавишный переключатель
со светодиодной подсветкой
SPDT on-on
6.5 A 250 V AC
13 A 125 V AC



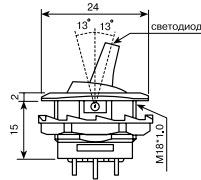
серия R13-402

тумблер
R13-402C SPDT on-on
R13-402D SPDT on-off-on
6 A 125 V AC
3 A 250 V AC



серия R13-405

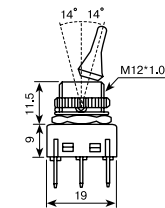
тумблер со светодиодной
подсветкой
R13-405C DPDT on-on
R13-405D DPDT on-off-on
6 A 125 V AC
3 A 250 V AC



серия R13-412



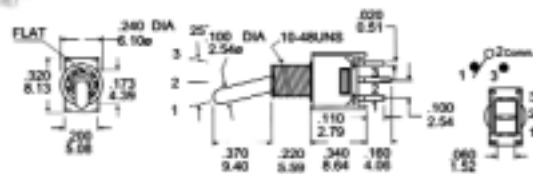
тумблер
SPDT on-off-on
10 A 125 V AC
6 A 250 V AC



серия TS-41 (43)

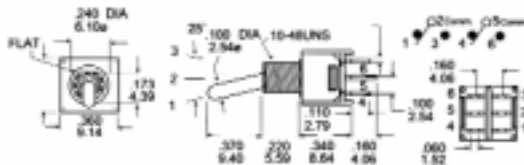


тумблер
SPDT on-on
6 A 120 V AC
3 A 250 V AC
TS-43
SPDT on-off-on



серия TS-51 (53)

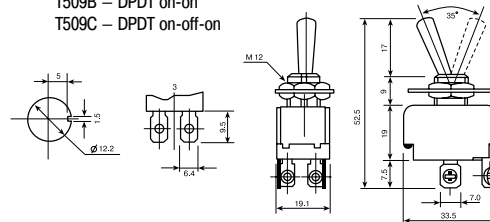
тумблер
DPDT on-on
6 A 120 V AC
3 A 250 V AC
TS-53
DPDT on-off-on



серия T509

тумблер
6 A 250 V AC
10 A 125 V AC

T509A – DPST on-off
T509B – DPDT on-on
T509C – DPDT on-off-on

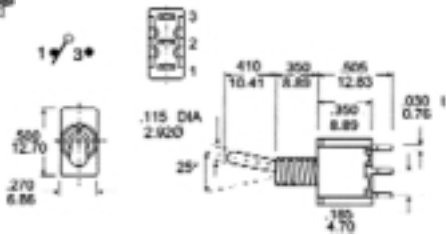


P - число контактных групп (от 2 до 12) для серий DS, DPL, DM.

серия T1011



тумблер
SPDT on-on
5 A 120 V AC

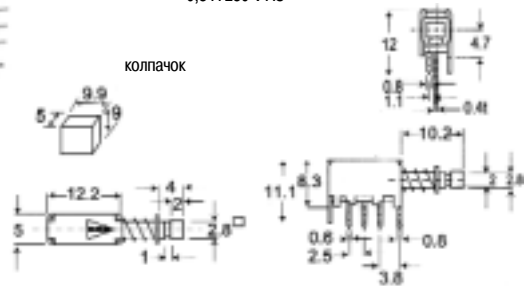


серия PS-12E05



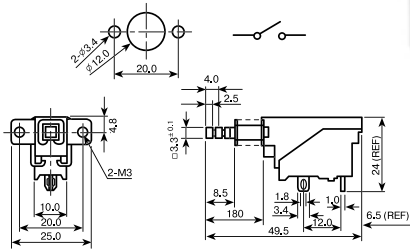
переключатель
с фиксацией
SPDT on-on
0,5 A 250 V AC

колпачок



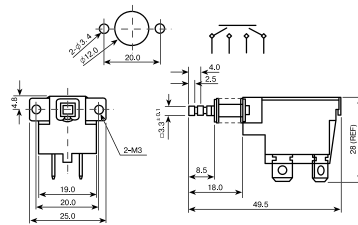
серия KDC-A04-10

переключатель без фиксации
SPST off-(on)
10 A 250 V AC



серия KDC-A04-T

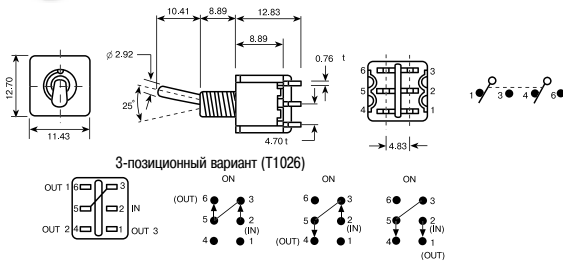
переключатель с фиксацией
DPST on-off
10 A 250 V AC



серия T1021 (T1026)



тумблер
DPDT on-on
5 A 120 V AC
T1026
DPDT on-on-on

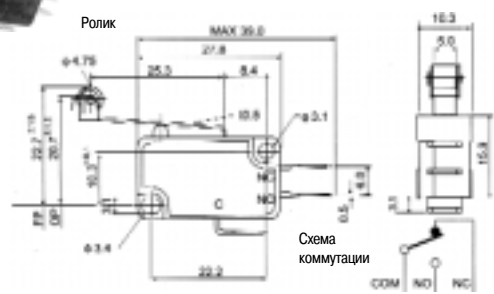


серия VM10-06



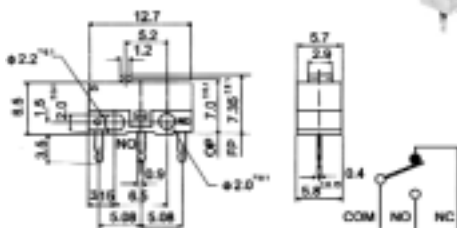
концевой переключатель
10 A 250 V AC
15 A 125 V AC

Ролик



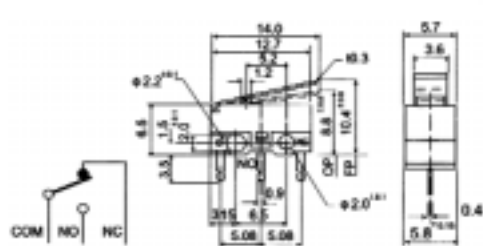
серия DM3-00P

концевой переключатель
3 A 125 V AC



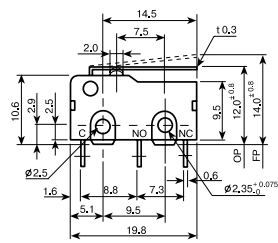
серия DM3-01P

концевой переключатель
3 A 125 V AC



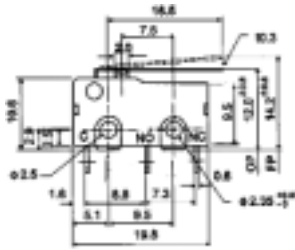
серия SM5-01N

концевой переключатель
5 A 250 V AC



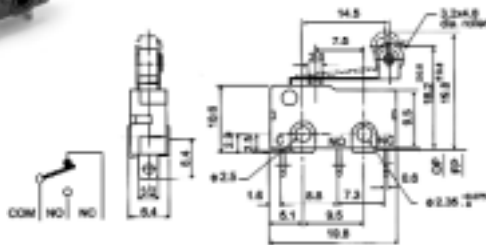
серия SM5-02N

концевой переключатель
5 A 250 V AC



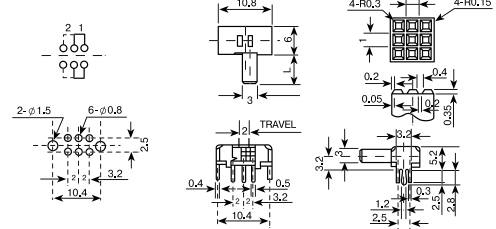
серия SM5-05N

концевой переключатель
5 A 250 V AC



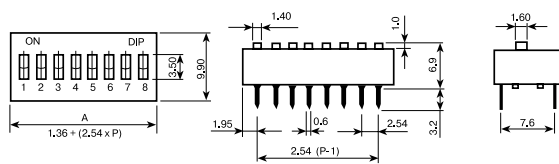
серия SK-22D02

двухжковый переключатель
DPDT on-on
0.3 A 30 V DC
L=2+7мм



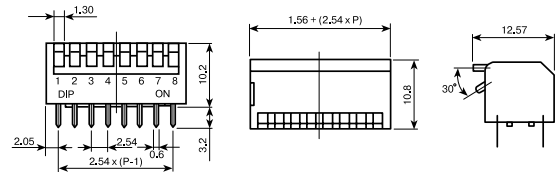
серия DS

DIP-переключатель
100 mA 50 V DC



серия DPL

DIP-переключатель
100 mA 50 V DC



серия DM

SMD-переключатель
100 mA 50 V DC

